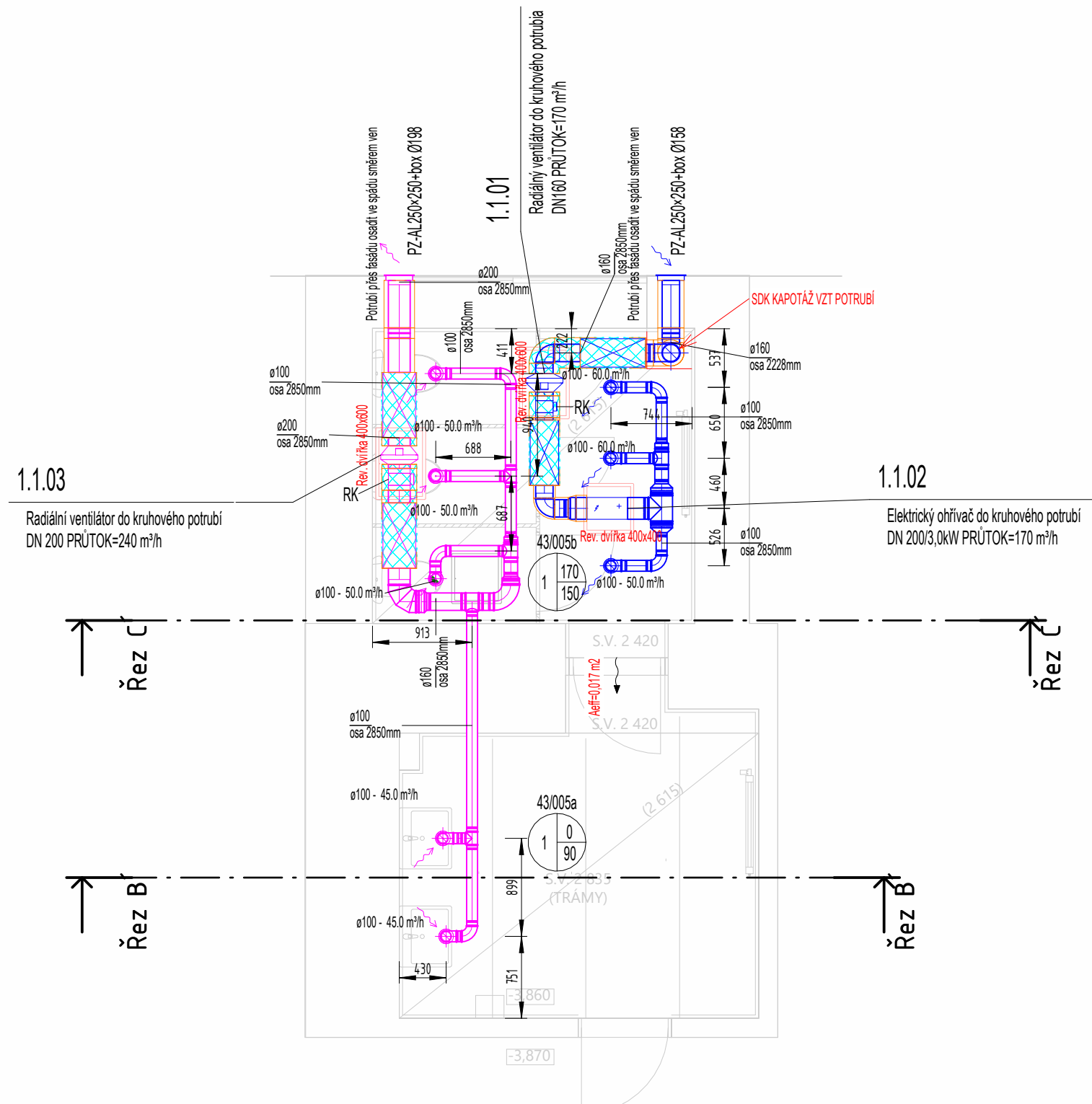
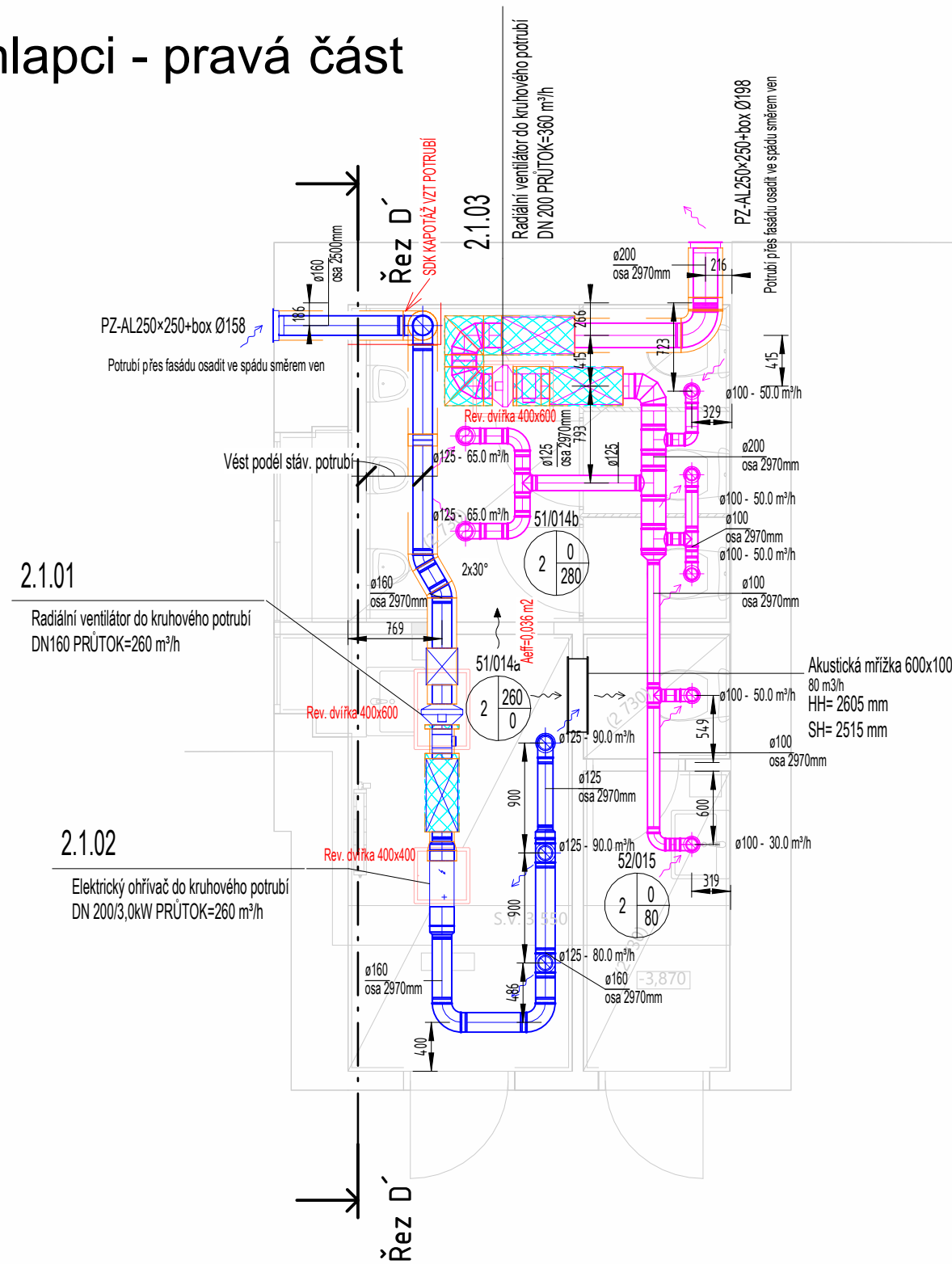


1 1.PP – WC dívky - levá část  
1 : 50



2 1.PP – WC chlapci - pravá část  
1 : 50




LEGENDA

- SUP PŘÍVOD VZDUCHU
- ETA ODVOD VZDUCHU
- MNOŽSTVÍ PŘÍVADĚNÉHO VZDUCHU m³/h
- MNOŽSTVÍ ODVADĚNÉHO VZDUCHU m³/h
- POTRUBÍ - PŘÍVOD (SUP)
- POTRUBÍ - ODVOD (ETA)
- TLUMIČ HLUKU
- FLEXIBILNÍ TLUMIČ HLUKU
- HLUKOVÁ IZOLACE
- TEPELNÁ IZOLACE - PAROC

Pozn.: Uvedené hodnoty průtoků vzduchu odpovídají nárazovému větrání dle platných předpisů.  
výšky podhledů jsou naznačeny v řezech a jsou převzaty ze stavební části.

Potrubí bude zaizolováno:  
- šířka izolace 20 mm vnitřní prostředí součinitel tepelné vodivosti 0,037 W/mK (vč. Al folie) – přívodní potrubí po el. ohřivač  
- šířka izolace 40 mm vnitřní prostředí součinitel tepelné vodivosti 0,037 W/mK (vč. Al folie) – 1000 mm v interiéru u výstupu na fasádu  
- šířka izolace 100 mm s oplechováním venkovní prostředí součinitel tepelné vodivosti 0,037 W/mK  
- šířka izolace 60 mm vnitřní prostředí, hluková izolace, součinitel útlumu 0,85 (vč. Al folie)

Pozn: Nedílnou součástí dokumentace je technická zpráva.

Zodp. projektant: Ing. Jiří Šíma, Ph. D. (ČKAIT-0301410)		Zkontroloval: Ing. Kristýna Cigánková	Nakreslil: Bc. Ondřej Chaloupka	
Název zakázky: Rekonstrukce sociálního za řízení včetně rozvodů vody a kanalizace				
Investor: ZŠ Brno, Sekaninova Sekaninova 895/1, 614 00 Brno - Husovice		Stav dokumentu: VYDANÉ		Číslo zakázky: EDE-25-027
Místo stavby: Sekaninova 895/1, 614 00 Brno - Husovice		Datum vydání: 06/2025		Číslo revize:
Profese   účel: VZDUCHOTECHNIKA   DPS		Formát: ISO A3.2		Měřítko: 1 : 50
Obsah: Hlavní budova ZŠ - PŮDORYS 1.PP		Č. výkresu: D.1.4.2-103		